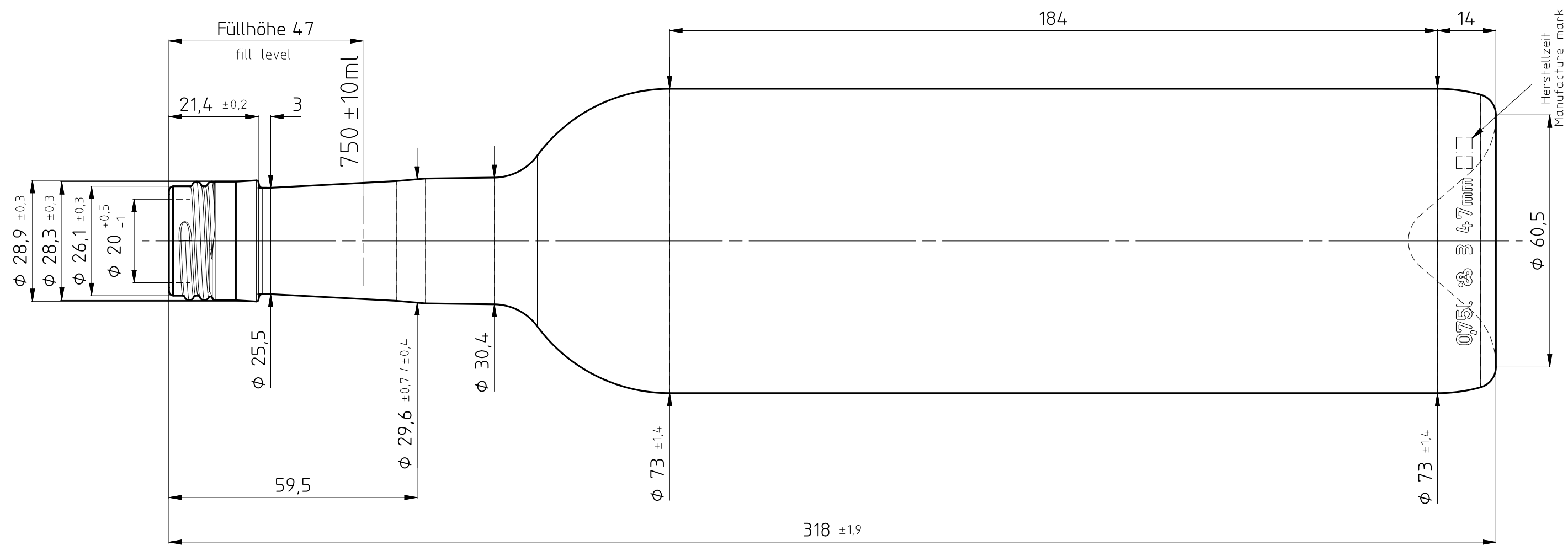


WE RESERVE ALL RIGHTS IN THIS DOCUMENT AND IN THE INFORMATION CONTAINED THEREIN. REPRODUCTION, USE OR DISCLOSURE TO THIRD PARTIES WITHOUT EXPRESS AUTHORITY IS STRICTLY FORBIDDEN.

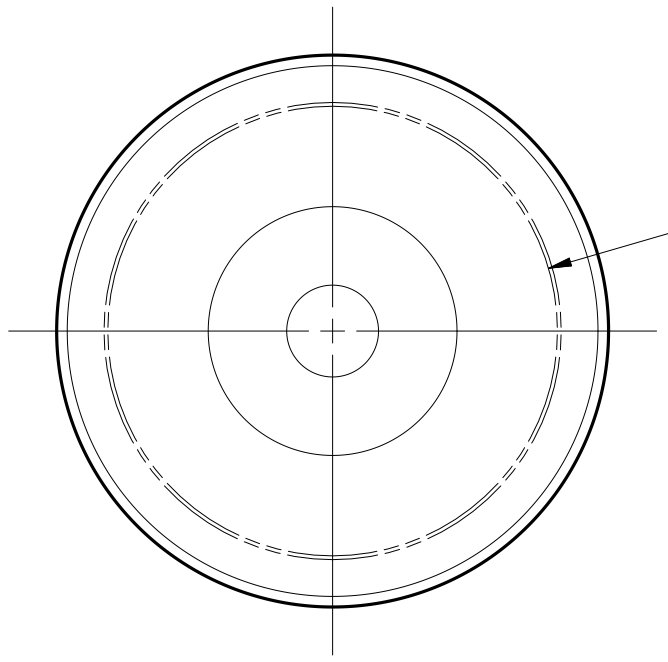
FÜR DIESES DOKUMENT UND DEN DARIN DARGESTELLTEN GEGENSTAND BEHALTEN WIR UNS ALLE RECHTE VOR. Vervielfältigungen, Bekanntheitgabe an Dritte oder Verwendung seines Inhalts sind ohne unsere ausdrückliche Zustimmung verboten.

© vetropack 2000

Screw finish BVS 30H60
nach / acc. EN16293

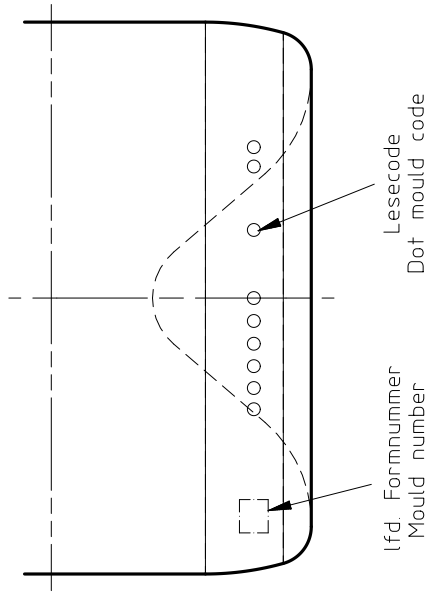


BODENANSICHT
bottom view



Standfläche
geriffelt oder gekörnt
bearing surface
stipples or center punched

RÜCKSEITE
back view



31.05.23 Ht VPA

We declare our agreement with this drawing and the stated tolerances and hereby give our "Good for Execution".

INDEX	AENDERUNGEN / modifications	DAT	NAME	PT GEPRUEFT PT approved	DAT	VIS	ABFUELLTEMPERATUR Filling temperature	VOLUMEN FUELLVOLL Capacity fillpoint	BEMERKUNG Remarks								
A	Halsanschluss 25,5 statt 26, Kopfnummer;	06.10.08	Kru	FB FREIGABE FB approved	31.05.23	Mes	≤ 15 °C	750 ml ± 10 ml	WF 4248 EA 12704								
B	Mündung lt. EN16293, Locheingangsdurchmesser;	01.04.14	Eib	WERK VPA	31.05.23	Mw	≤ °C	VOLUMEN RANDVOLL Capacity brimful	KUNDE Customer								
C	Filling data added, text in english;	15.05.23	Fah				ca. 765 ml ± ml	Standard									
D	4g CO2 eingetragen;	30.05.23	Eib	WERK VPA	DAT	VIS	CO ₂ GEHALT CO ₂ content	GLASGEWICHT CA. Approx. glass weight	AEHNLICH WIE Similar to								
				FS FREIGABE FS approved	31.05.23	Ems	≤ 4 g/l	500 g	ERSETZT NR Replace No								
							ALKOHOLGEHALT Alcohol content	MITTL. WANDSTAERKE Average wall thickness	4W024.0750.3776_C								
				Spezifikationsvereinbarungen basieren nur auf tolerierten Abmessungen. Alle Masse sind in Millimeter. Specification agreements are based on toleranced dimensions only. All dimensions are in millimeters.			KOPFDRIUCK Axial pressure	HALSANSCHLUSS-D Neck connection dia.	OFFERT-NR Offer No								
							600 daN	25,5 mm	E4W1104.0750.3717_A								
							VERWENDUNG Disposal	HALSDURCHGANG-D MIN Min. through bore	MASSTAB Scale								
							MW AW EW X	17 mm	1:1								
							PROZESS Process	FARBE Color	GEZ Des								
							BB PB EPB X		DAT								
									06.10.08								
									DATEITYP Filetyp								
									AZ								
<table border="1" style="width: 100%;"> <tr> <td colspan="2">BEZEICHNUNG Designation</td> <td colspan="2">Bord. Selection 500g BV3060 750ml BV</td> </tr> <tr> <td>ARTIKEL-NR Item No</td> <td>4W024.0750.3776</td> <td>INDEX</td> <td>D</td> </tr> </table>										BEZEICHNUNG Designation		Bord. Selection 500g BV3060 750ml BV		ARTIKEL-NR Item No	4W024.0750.3776	INDEX	D
BEZEICHNUNG Designation		Bord. Selection 500g BV3060 750ml BV															
ARTIKEL-NR Item No	4W024.0750.3776	INDEX	D														

VPA-0701-01-F0F-006-DE/EN